

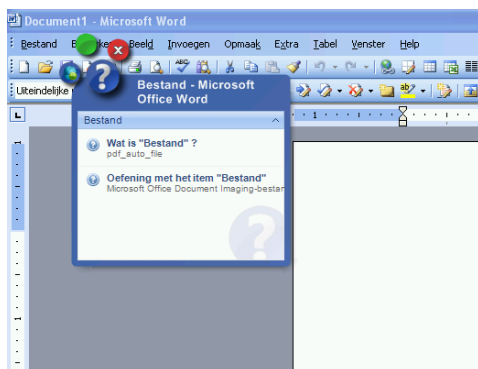


E-learning4you
Postbus 1522
3800 BM Amersfoort
E: info@e-learning4you.nl
W: www.e-learning4you.nl

T: 062 - 944 43 19
KvK Gooi-, Eemland-
en Flevoland 32146932
BTW NL.1111.63.973.B01
Rabobank 1173.48.279

Global Help On Demand is een compleet nieuw concept in het ondersteunen van gebruikers door hun die informatie te verschaffen die zij opdat moment daadwerkelijk nodig hebben om hun werkzaamheden goed uit te kunnen voeren. Met een EPSS systeem (Electronic Performance Support System) als Global Help On Demand helpt u uw medewerkers EN organisatie. Uw medewerkers leren op hun werkplek datgene wat ze willen leren om hun taken (werkinstructies) goed uit te voeren. U helpt uw organisatie met de kosten om laag te drukken, doordat u uw medewerkers niet meer hoeft vrij te plannen om een (e-learning) cursus te volgen. Op deze manier creëert u op meerdere fronten een win-win situatie." Een hoger rendement tegen lagere kosten", en wie wil dat tegenwoordig niet. Global Help On Demand gaat verder dan huidige EPSS systemen.

- **Dynamische Help functie, Support & Training voor al uw desktop applicaties**
- **Link naar elk informatiebron; PDF's, Flash files, Quick Reference guides, interactieve tutorials, onbegrensde mogelijkheden**
- **Informeert uw gebruikers omtrent applicatie of systeem updates**
- **Train uw gebruikers voor de komende implementatie voordat u live gaat**

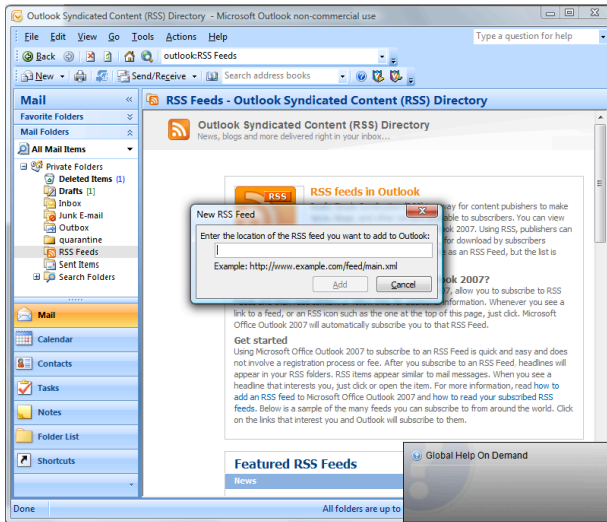


Global Help On Demand

Een compleet nieuw EPSS systeem dat bijhoudt in welke applicatie de gebruiker actief is en die hulp klaarzet die opdat moment eventueel door de gebruiker opgevraagd kan worden.

U kunt uw eigen help onderwerpen, tips & trucs, procedures, support en trainingen publiceren door simpel een link te maken.

Context Sensitive – Niet meer zoeken in de help database voor Support & Training die nodig is!



Omdat Global Help On Demand weet met welke applicatie de gebruiker actief is, zal eventuele benodigde Support, Training, Tips & trucs, in feite elk materiaal wat dat ook mogen zijn, direct aan de gebruiker getoond worden indien men dit vraagt.



Yes, we can !

Om een groter impact te realiseren kunt u ook videoberichten linken of delen van cursussen (korte filmpjes) toevoegen die voor uw organisatie belangrijk zijn.

- **Tracking mechanisme wat kan zien waar uw gebruikers het meest naar vragen en waar zij ook de meeste problemen mee hebben**
- **Link naar uw LMS**
- **Link naar uw Helpdesk database**
- **Link naar FAQ pagina's of cursuskalender**

FAQ's

Kan ik mijn eigen Help & Support materiaal toevoegen bij al onze desktop applicaties?

Ja.

Wat is het verschil tussen Global help On Demand en de Help functie van een applicatie?

De normale Help functie van applicatie is statisch en men kan hier niets aan toevoegen. Tevens moet je opzoeken wat je nodig denkt te hebben. Met Global Help On Demand kan je in iedere applicatie Help informatie toevoegen met onbegrensde mogelijkheden (documenten, links, videofragmenten, film, e-learning etc.). Global Help On Demand weet waar de gebruikers binnen een applicatie actief zijn en kan dan ook, indien gevraagd, die Help informatie leveren die de gebruiker nodig heeft om zijn of haar taak verder uit te voeren.

Is Global Help On Demand moeilijk te installeren?

Nee – Simpelweg een klein msi bestand downloaden en installeren op desktop, intranet, netwerk of remote server.

Is na verloop van tijd een update noodzakelijk?

Nee – Wanneer men Global Help On Demand eenmaal is geïnstalleerd, dan vindt automatisch synchronisatie plaats met de server. Deze krachtige feature maakt het mogelijk om de desktops van de gebruikers up-to-date te houden met Help support, training materiaal, applicatie- en software updates.

Kan ik Global Help On Demand linken met mijn LMS?

Ja, Global Help On Demand kan geïntegreerd worden met uw LMS, zodat u die content ook kan distribueren naar de gebruikers. Voordeel hiervan is dat men ook tracking & reporting kan inzien.

Kan ik rapportages uit Global Help On Demand vervaardigen?

Ja, Global Help On Demand houdt bij welk help materiaal door gebruikers opgevraagd wordt.

